

Katalog: Planungshinweise Bad

Technische Informationen

Hier einige Planungshinweise zur Raumplanung

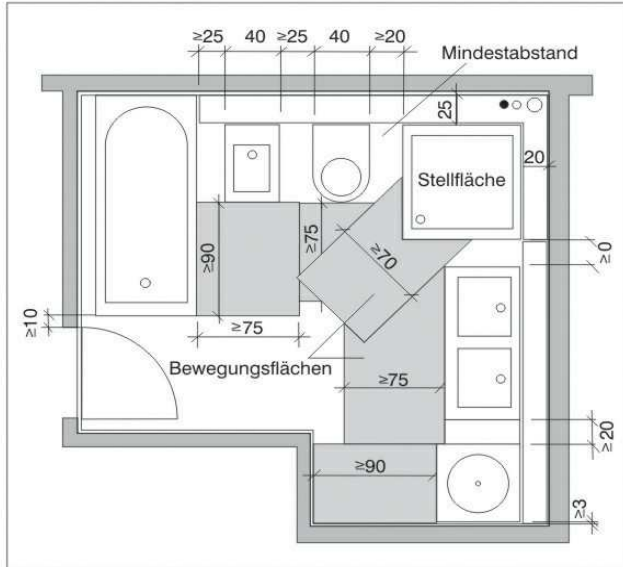


Bild 1: Badplanung unter Berücksichtigung seitlicher Bewegungsflächen

Bild 2: Seitliche Abstände von Stellflächen in Bädern und WC (Maße in cm)

Einrichtungsgegenstände										
Waschtische	20	--	--	25	20 ¹⁾	20	20	5	20	
Einbauwaschtische	--	0	--	25	15 ¹⁾	20	15	0	0	
Handwaschbecken	--	--	--	25	20	20	20	20	20	
Sitzwaschbecken	25	25	25	--	25	25	25	25	25	
Dusch- u. Badewannen	20 ¹⁾	15 ¹⁾	20	25	0	20	0	0	0	
Klosett- u. Urinalbecken	20	20	20	25	20	20	20	20	20	
Wäschepflegegeräte	20	15	20	25	0	20	0	0	3	
Badmöbel	5	0	20	25	0	20	0	0	3	
Wände	20	0	20	25	0	20	25 ²⁾	3	3	--

¹⁾ Der Abstand kann auf 0 verringert werden.
²⁾ Bei Wänden auf beiden Seiten.

Beim kompletanbieter Kohler passt alles zusammen. Benutzen Sie die detaillierten technischen Daten aus dem Kohler-Bildkatalog. Zur Planung können Sie bei uns zu jeder Kohler-Serie maßstabgerechte Planungsbögen erhalten.

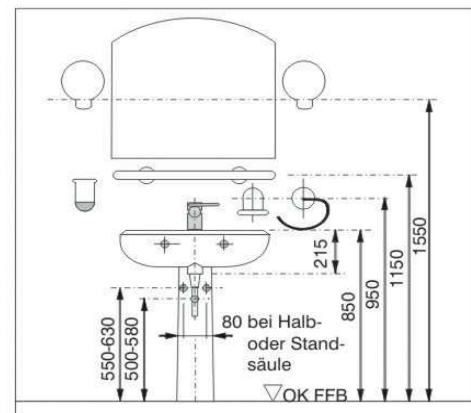


Bild 3: Montagebeispiel Waschtischanlage

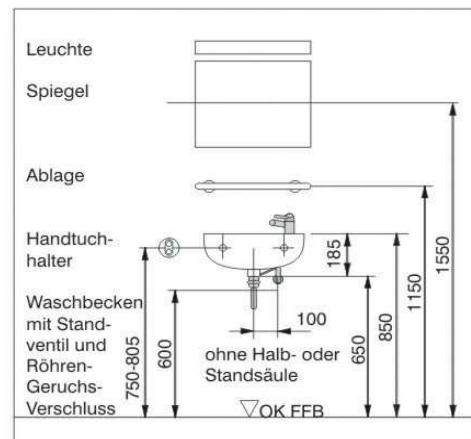


Bild 4: Montagebeispiel Waschbeckenanlage

Achtung!
 Bei den Bemaßungen handelt es sich um "Lehrbuch"-Angaben. Es gelten jedoch immer nur die Hersteller-Vorgaben der gewählten Produkte.

Katalog: Planungshinweise Bad

Technische Informationen

Hier einige Planungshinweise zur Raumplanung

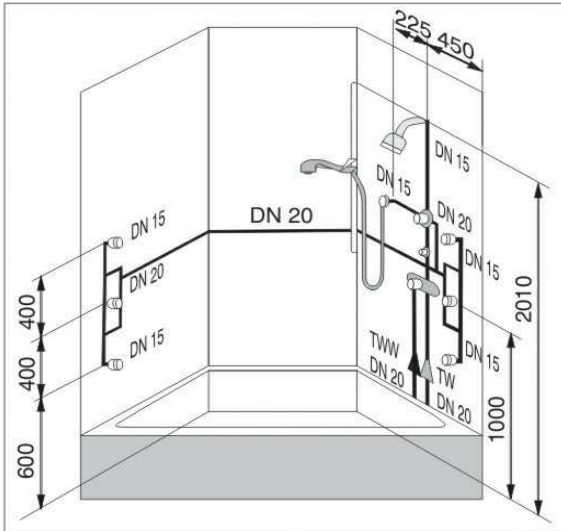


Bild 5: Richtmaße einer Duschanlage mit Wanne 90 cm x 90 cm

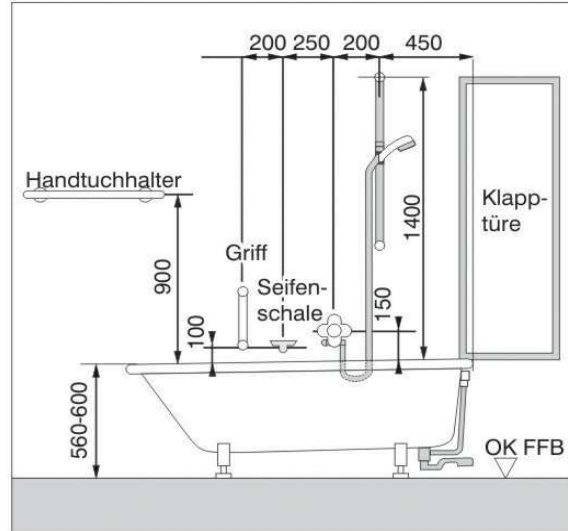


Bild 6: Badewannenanlage mit Zubehör

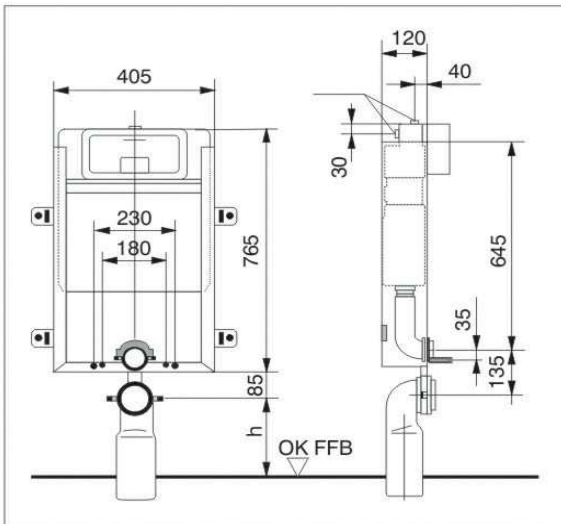


Bild 7: Wand-WC, Kohler UP-Montageelement

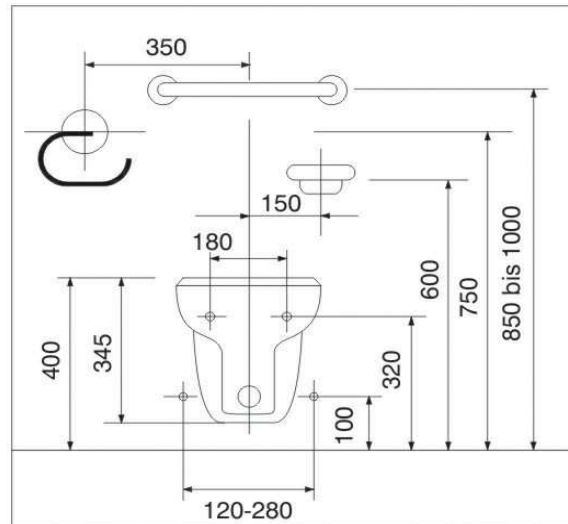


Bild 8: Wand-Sitzwaschbecken

Achtung! Bei den Bemaßungen handelt es sich um "Lehrbuch"-Angaben.
Es gelten jedoch immer nur die Hersteller-Vorgaben der gewählten Produkte.